

SELF 800



EMAINOX
PROFESSIONAL FURNISHING SYSTEMS

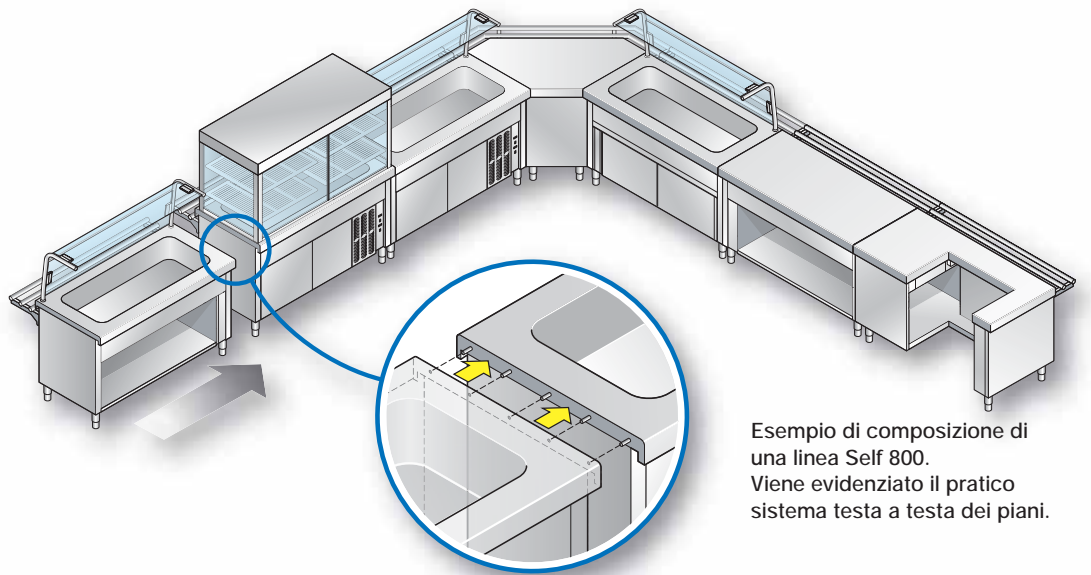






SELF 800 LA SCELTA

- ◆ **Quando la capienza è importante**
SELF 800 è composto da una serie di moduli a struttura autoportante particolarmente capienti. Tutti gli elementi sono progettati per essere facilmente uniti in linea, consentendo di realizzare sistemi self-service adatti alla distribuzione dei pasti in tempi brevi per un elevato numero di utenti (ad esempio in mense aziendali, scuole, caserme, ecc.).
L'accurata realizzazione in acciaio INOX 18/10 e le soluzioni tecniche adottate garantiscono una grande robustezza e durata del prodotto, semplificando le operazioni di manutenzione e pulizia a vantaggio di una perfetta igienicità. La vasta gamma di accessori disponibili consente la composizione di linee con grande praticità di utilizzo, adeguate alle esigenze funzionali ed estetiche che si incontrano negli ambienti più diversi.



Esempio di composizione di una linea Self 800. Viene evidenziato il pratico sistema testa a testa dei piani.





SELF 800 LE CARATTERISTICHE TECNICHE

◆ La gamma

La gamma di elementi Self 800 è suddivisa in tre gruppi principali che possono essere facilmente assemblati in linea:

- Elementi caldi (pag. 6/9);
- Elementi refrigerati (pag. 10/13);
- Elementi neutri (pag. 14/17).

Una vasta scelta di accessori (pag. 18/21) permette poi di trovare la risposta adeguata ad ogni esigenza funzionale ed estetica.

Gli esempi di composizione illustrano alcune delle numerose possibilità di utilizzo (pag. 22/23).

◆ Principali caratteristiche tecniche

- Elementi a struttura autoportante assemblati in linea.
- Costruzione in Acciaio INOX 18/10, AISI 304.
- Profondità piani: 800 mm.
- Piani in Acciaio INOX 18/10, AISI 304 raggiati su entrambi i fronti.
- Porte battenti ed insonorizzate.
- Vasche raggiate con carico acqua elettromeccanico e scarico troppo pieno.
- Controllo digitale HACCP, adatto al monitoraggio di eventi critici, applicato a tutti gli elementi.
- Personalizzazione della pannellatura frontale (Versione standard interamente in INOX) in diverse essenze legnose o altri materiali.
- Capienza delle riserve refrigerate superiore alla media di mercato.
- Unione testa a testa tra i vari elementi per creare una totale continuità del piano di lavoro/appoggio.





SELF 800

GLI ELEMENTI CALDI



Manteniamo calde le vostre pietanze con i tradizionali bagnomaria, ma anche con i piani in cristallo temperato riscaldante e con gli armadi riscaldati per piatti.

Tutto molto affidabile, di facile manutenzione e pulizia, senza rinunciare alla praticità di una linea di elementi ed accessori che soddisfano qualsiasi esigenza estetica e funzionale.



◆ Bagnomaria

- Con vasche da 2-3-4-6 GN 1/1 su vano a giorno.
- Con vasche da 2-3-4-6 GN 1/1 su armadio neutro con porte battenti.
- Con vasche da 2-3-4-6 GN 1/1 su armadio caldo ventilato con porte battenti.
- Con vasca 3 + 3 GN 1/1 su armadio caldo ventilato con porte battenti.

◆ Piano riscaldante in vetroceramica

- Su vano a giorno.
- Su armadio neutro con porte battenti.
- Su armadio caldo ventilato con porte battenti.



Particolare vano caldo con porte battenti

Elementi bagnomaria su vano a giorno o armadio con porte battenti



Dimensioni elementi caldi:
Lunghezze 750 / 1.125 / 1.500 / 2.250 mm
Altezza totale 900 mm
Profondità 800 mm



Particolare allestimento vasca bagnomaria

SELF 800

GLI ELEMENTI CALDI

Elementi con piano riscaldante in vetroceramica
su vano a giorno o armadio con porte
battenti



Dimensioni elementi caldi:
Lunghezze 1.125 / 1.500 mm
Altezza totale 900 mm
Profondità 800 mm



Particolari del piano
riscaldante in vetroceramica



SELF 800

GLI ELEMENTI REFRIGERATI



Vasche, armadi, vetrine e piani refrigerati vi danno la possibilità di scegliere il meglio per conservare ed esporre i vostri cibi. Una linea di elementi che unisce l'affidabilità della tecnologia digitale alla funzionalità di cui avete bisogno. EMAINOX presta la massima attenzione alle caratteristiche di sicurezza, ergonomia e qualità dei materiali con cui realizza i propri prodotti.

◆ Vasca refrigerata

- Con vasche da 3-4-6 GN 1/1 su vano a giorno.
- Con vasche da 3-4-6 GN 1/1 su armadio neutro con porte battenti.
- Con vasche da 4-6 GN 1/1 su armadio refrigerato con porte battenti.

◆ Piano refrigerato

- Su vano a giorno.
- Su armadio neutro con porte battenti.
- Su armadio refrigerato con porte battenti.

◆ Vetrina refrigerata incorporata

- Su vano a giorno con vasca refrigerata 4-6 GN 1/1 o piano refrigerato.
- Su armadio neutro con porte battenti con vasca refrigerata 4-6 GN 1/1 o piano refrigerato.
- Su armadio refrigerato con porte battenti con vasca refrigerata 4-6 GN 1/1 o piano refrigerato.

◆ Vetrina refrigerata indipendente

- Senza piano di fondo.
- Con piano di fondo.

Elementi vasca refrigerata su vano a giorno
o armadio con porte battenti



Dimensioni elementi refrigerati:
Lunghezze 1.125 / 1.500 / 2.250 mm
Altezza totale 900 mm
Profondità 800 mm

Elementi piano refrigerato su vano a giorno
o armadio con porte battenti



Particolari vasca
e piano refrigerato

Vetrina refrigerata su armadio refrigerato con porte battenti



SELF 800

GLI ELEMENTI REFRIGERATI

Dimensioni vetrina refrigerata su vano a giorno o armadio con porte battenti:
Lunghezze 1.500 / 2.250 mm
Altezza 1.600 mm
Profondità 800 mm

Vetrina refrigerata indipendente



Dimensioni della vetrina refrigerata indipendente con tenda avvolgibile:
Lunghezze 1.410 / 2.160 mm
Altezza 1.150 mm
Profondità 730 mm



Particolare della vetrina indipendente con tenda avvolgibile



SELF 800

GLI ELEMENTI NEUTRI



Offriamo le soluzioni migliori per ogni vostra esigenza di composizione del self-service. Oltre ai diversi tipi di armadi, la gamma di elementi neutri comprende strutture per la distribuzione di piatti e vassoi, elementi ad angolo e di supporto, elementi cassa ecc.

Una grande varietà di scelta dove trovare tutto quello che vi serve per completare con creatività il vostro lavoro.

◆ Basi

- A ponte.
- A giorno.
- Ad armadio con porte battenti.

◆ Casse

Destra o sinistra, dotate di cassetto con chiave e presa di corrente.

◆ Angoli

Interno o esterno a 90° o 45°.

◆ Base inserimento carrelli

◆ Base supporto top cottura

◆ Strutture di supporto

- Porta vassoi e posate.
- Porta vassoi e pane + portaposate in PVC.
- Porta vassoi, pane e posate con ceste.
- Tramoggia pane + portaposate in PVC.
- Portabicchieri a 6 piani rigati inclinati.
- Portabicchieri da appoggio a 3 piani rigati inclinati.

Elementi neutri a giorno o su armadio
con porte battenti



Dimensioni elementi neutri:
Lunghezze 750 / 1.125 / 1.500 mm
Altezza totale 900 mm
Profondità 800 mm

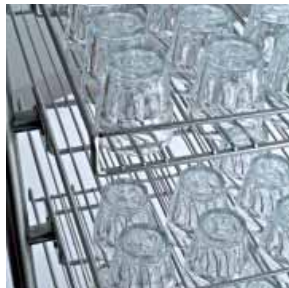
Elemento
ad angolo



Elemento cassa



Elemento porta vassoi, posate e pane



SELF 800

GLI ELEMENTI NEUTRI

Elemento porta vassoi, posate e pane



Elemento a ponte



Elemento inserimento carrelli





SELF 800

GLI ACCESSORI



I dettagli fanno la differenza. La scelta degli accessori giusti vi permette di realizzare esattamente quello che volete per rendere perfetto il vostro lavoro e curare al meglio ergonomia ed estetica, sempre con la qualità EMAINOX.

- ◆ Scorrivassoi in tubo o con piano in inox
 - Lineare.
 - Angolare con angoli esterni a 90° o 45°.
 - Lineare con angolo interno a 90° o 45° destro o sinistro.

- ◆ Sovrastrutture
 - Supporti per 1 o 2 piani in cristallo.
 - Supporto a ponte per isola.
 - Elementi in cristallo: frontale, curvato, con doppia curvatura per isola.

- ◆ Elementi illuminanti e riscaldanti per sovrastruttura

- ◆ Rivestimenti in pannelli modulari

- ◆ Zoccoli in inox

- ◆ Carrello porta piatti
 - Neutro o riscaldante con coperchio, capacità di 120 piatti.

- ◆ Carrello sollevatore vassoi

- ◆ Sollevatore piatti, ceste o vassoi
 - Da incassare nell'elemento neutro.

Composizione con i principali accessori

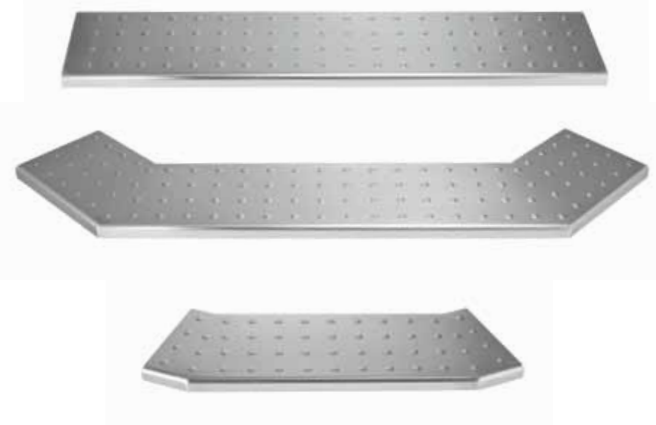


- ◆ A. supporto per 2 ripiani completo di 1 cristallo frontale e 2 piani curvati
- ◆ B. supporto per 1 ripiano completo di 1 cristallo frontale e 1 piano curvato
- ◆ C. supporto a ponte per isola completo di 1 cristallo curvo doppio
- ◆ D. scorriassoio lineare in tubo
- ◆ E. scorriassoio lineare con piano in inox
- ◆ F. rivestimento in pannelli modulari frontali
- ◆ G. testata terminale
- ◆ H. rivestimento per testata terminale
- ◆ I. zoccolo laterale in inox
- ◆ L. zoccolo frontale in inox

Scorrivassoi in tubo inox



Scorrivassoi con piano in inox



Scorrivassoi in acciaio inox, a tubo o in piano con bugnature in rilievo.
Disponibili in diverse dimensioni e in versione lineare o ad angolo destro o sinistro a 90° o 45°.

SELF 800 GLI ACCESSORI

Gamma colori e materiali
dei pannelli modulari e delle
testate di rivestimento



La pannellatura frontale e laterale degli elementi può essere personalizzata su richiesta del cliente per adattarsi alle esigenze estetiche dell'ambiente.

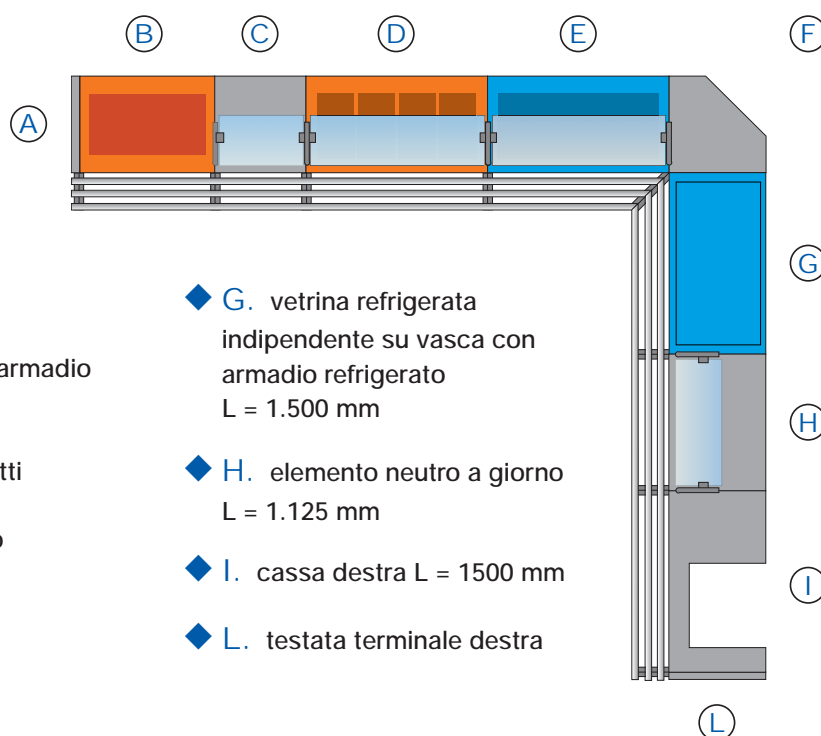
In alternativa alla versione standard in INOX possiamo fornire pannelli in una vasta gamma di colori, laminati, metallizzati o rivestiti con essenze di vari tipi di legno.



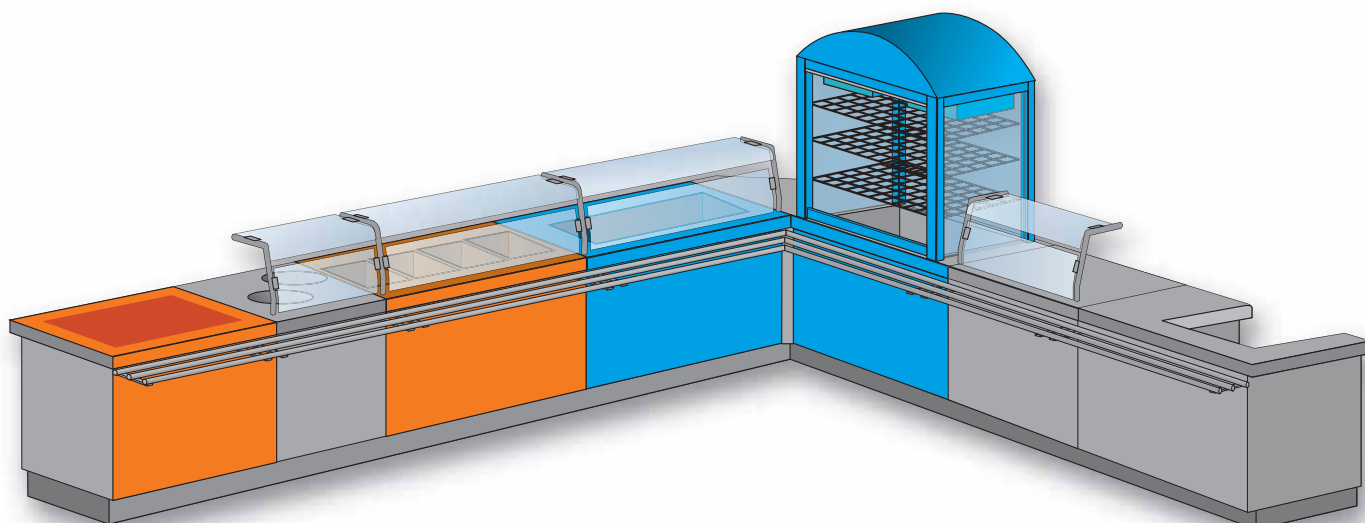
Esempio di utilizzo di un piano refrigerato in versione ad isola, completo di scorriassoio, sovrastruttura a ponte ed elemento illuminante



ESEMPI DI COMPOSIZIONE



- ◆ A. testata terminale sinistra
- ◆ B. piano riscaldante in vetroceramica su armadio caldo ventilato L = 1.125 mm
- ◆ C. neutro L = 750 mm con sollevatore piatti
- ◆ D. bagnomaria 4 GN1/1 su armadio caldo ventilato L = 1.500 mm
- ◆ E. vasca refrigerata 4 GN1/1 su armadio refrigerato L = 1.500 mm
- ◆ F. angolo interno 90°
- ◆ G. vetrina refrigerata indipendente su vasca con armadio refrigerato L = 1.500 mm
- ◆ H. elemento neutro a giorno L = 1.125 mm
- ◆ I. cassa destra L = 1500 mm
- ◆ L. testata terminale destra





EMAINOX S.p.A.
Via Pontebbana, 9
33098 Valvasone (PN) Italy
Tel. +39 0434.85385
Fax +39 0434.85390
www.emainox.it - info@emainox.it

